

Brott och problembeteenden  
bland ungdomar i årskurs nio  
enligt självdeklarationsundersökningar  
1995–2008

Stockholm 12 april 2010

Jonas Ring

Brottsförebyggande rådet

# Dagens presentation

- Bakgrund till undersökningen
- Utvecklingen av brott och problembeteenden (1995-2008)
- Samband mellan brottsbelastning och olika faktorer

## Bakgrund

- Undersökningarna initierades av Kriminologiska institutionen vid Stockholms universitet.
- En av förebilderna till projektet var tidigare självdeklarationsundersökningar som genomfördes i andra länder i ett internationellt projekt år 1992 (the International Self-Report Delinquency Study, ISRD 1).

## Huvudsyften med undersökningen

- Kartlägga förekomsten av brott och problembeteenden i den aktuella åldersgruppen genom riksrepresentativa urval av elever i årskurs nio.
- Ge underlag till att studera samband mellan brottslighet och olika riskfaktorer
- Prova hypoteser kring frågan: ”Varför begår vissa ungdomar mer brott än andra?”

## Undersökningen i korthet

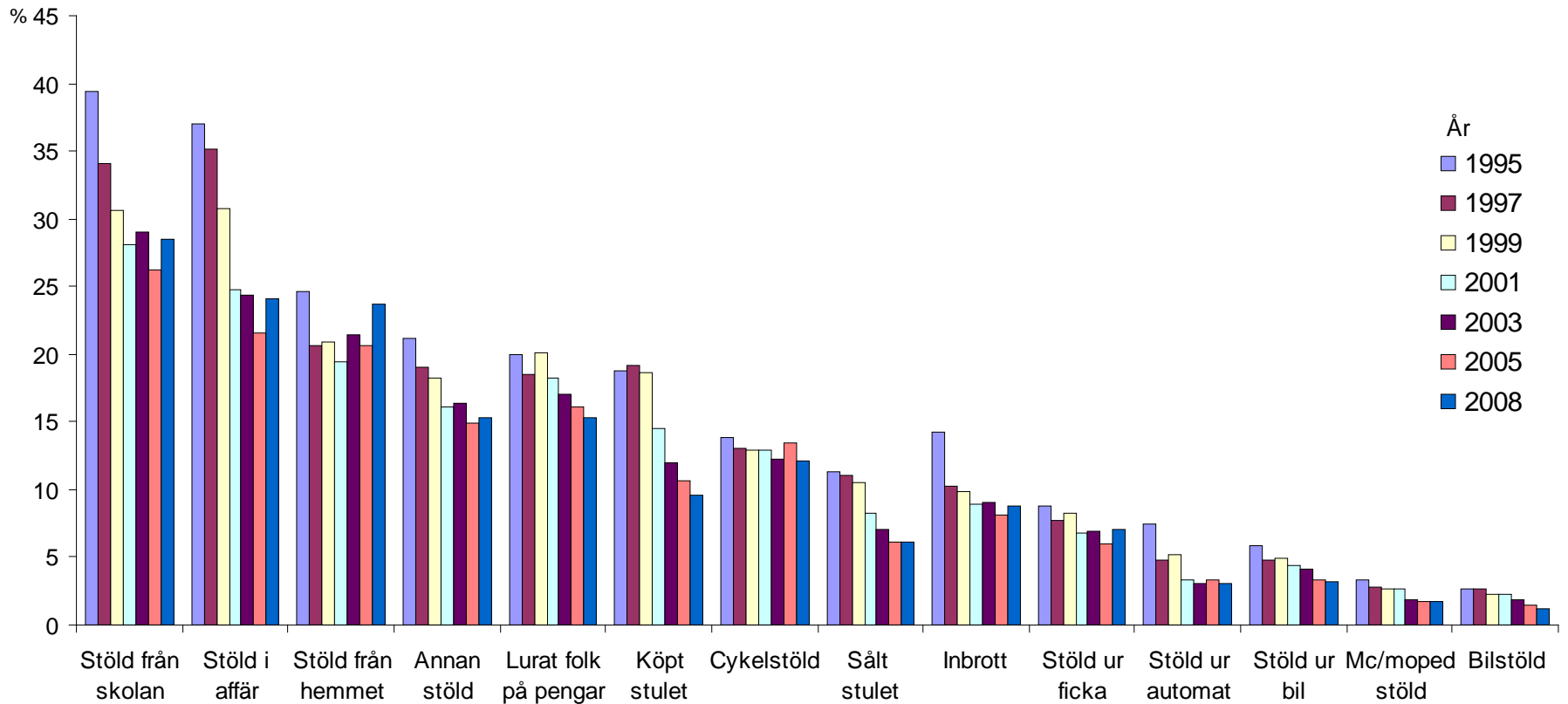
- Population: Elever i årskurs nio vid kommunala och fristående skolor i Sverige.
- Periodicitet: Vartannat år mellan 1995 och 2005. Därefter genomförs undersökningen vart tredje år. Den senaste insamlingen skedde 2008.
- Urvalsram: Skolregistret.
- Urvalsstorlek: Mellan 5 900 och 10 000 individer. 6 890 besvarade enkäten år 2008
- Datainsamlingsmetod: Enkäter som besvaras anonymt, distribuerade av lärare.

## Enkätens huvudsakliga frågeområden

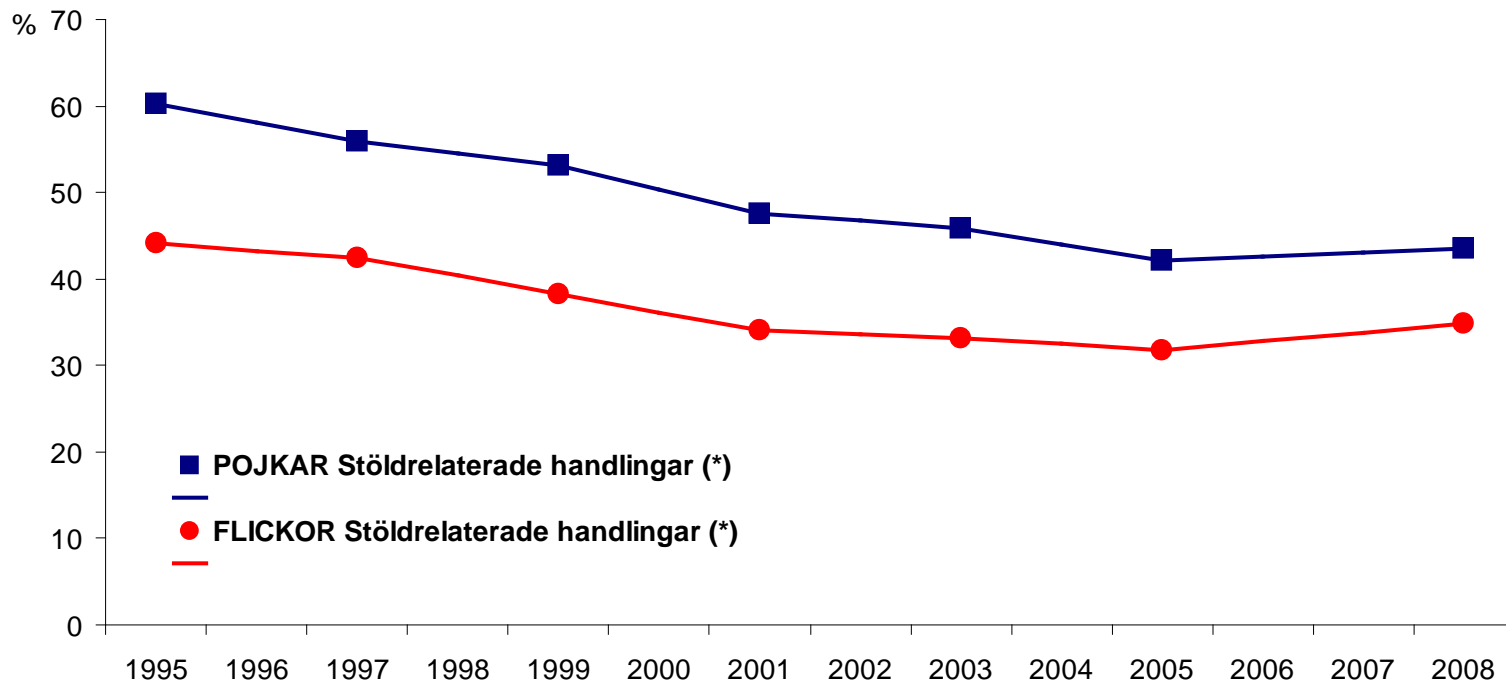
- Egen brottslighet
- Problembeteende (t ex skolk, alkoholberusning)
- Utsatthet för stöld och våld
- Bakgrundsförhållanden
- Social situation (hem-, skol- och fritidsförhållanden)
- Attitydfrågor gällande brott och problembeteenden

# **Utvecklingen av brott och problembeteenden**

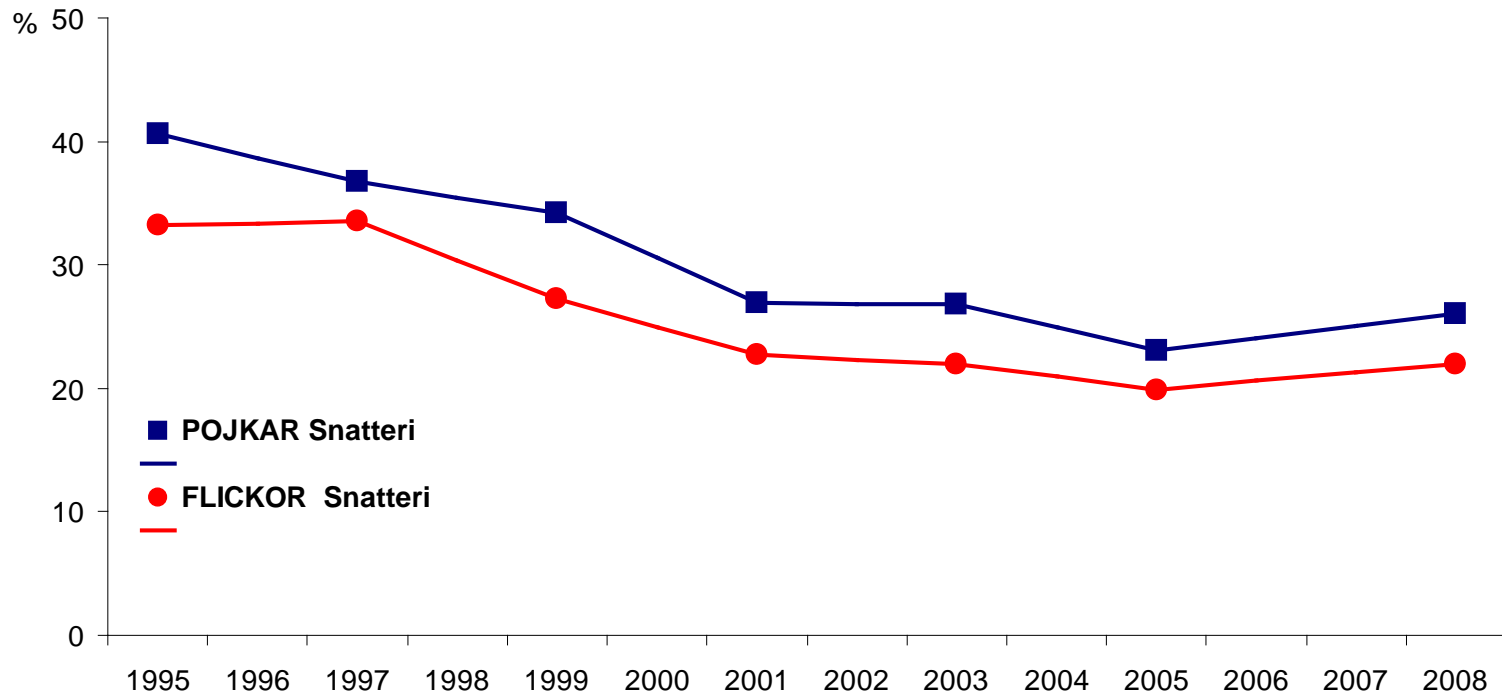
# Stöldrelaterade handlingar



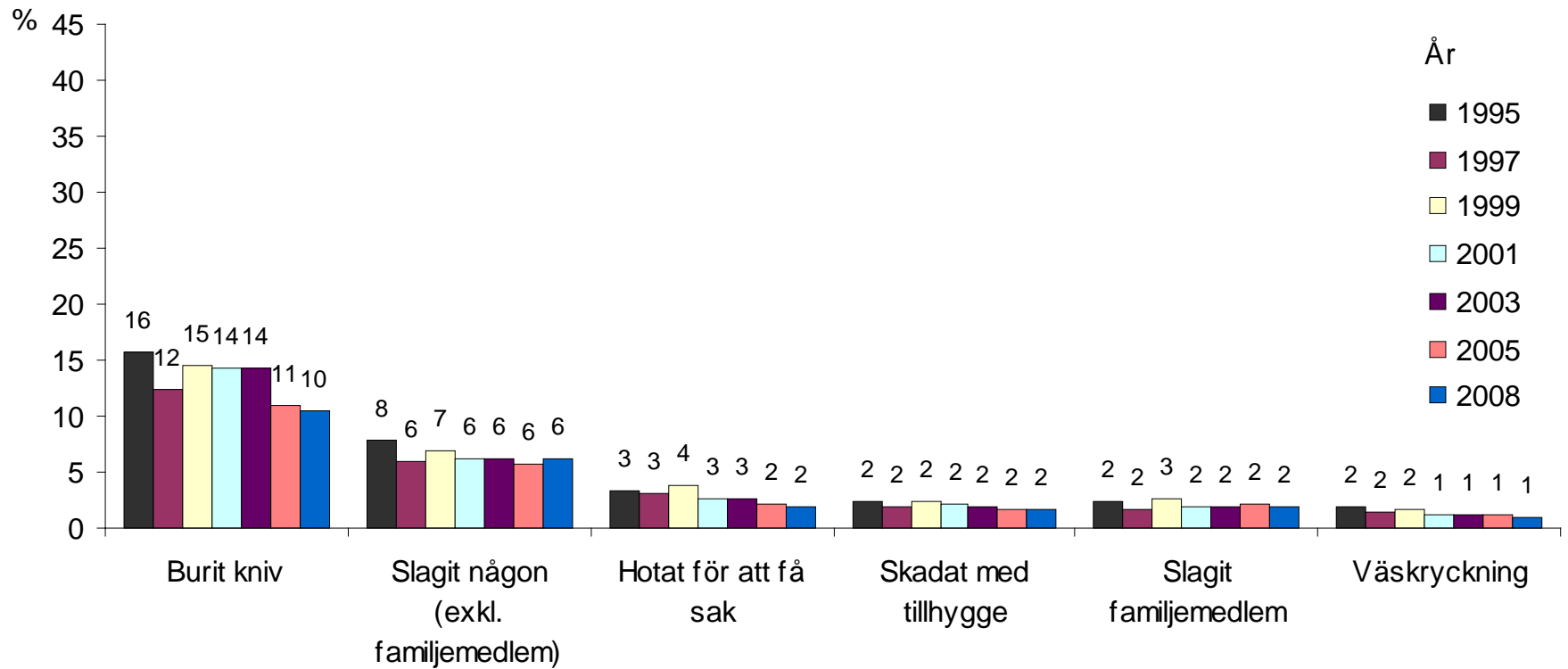
# Stöldrelaterade handlingar bland pojkar och flickor



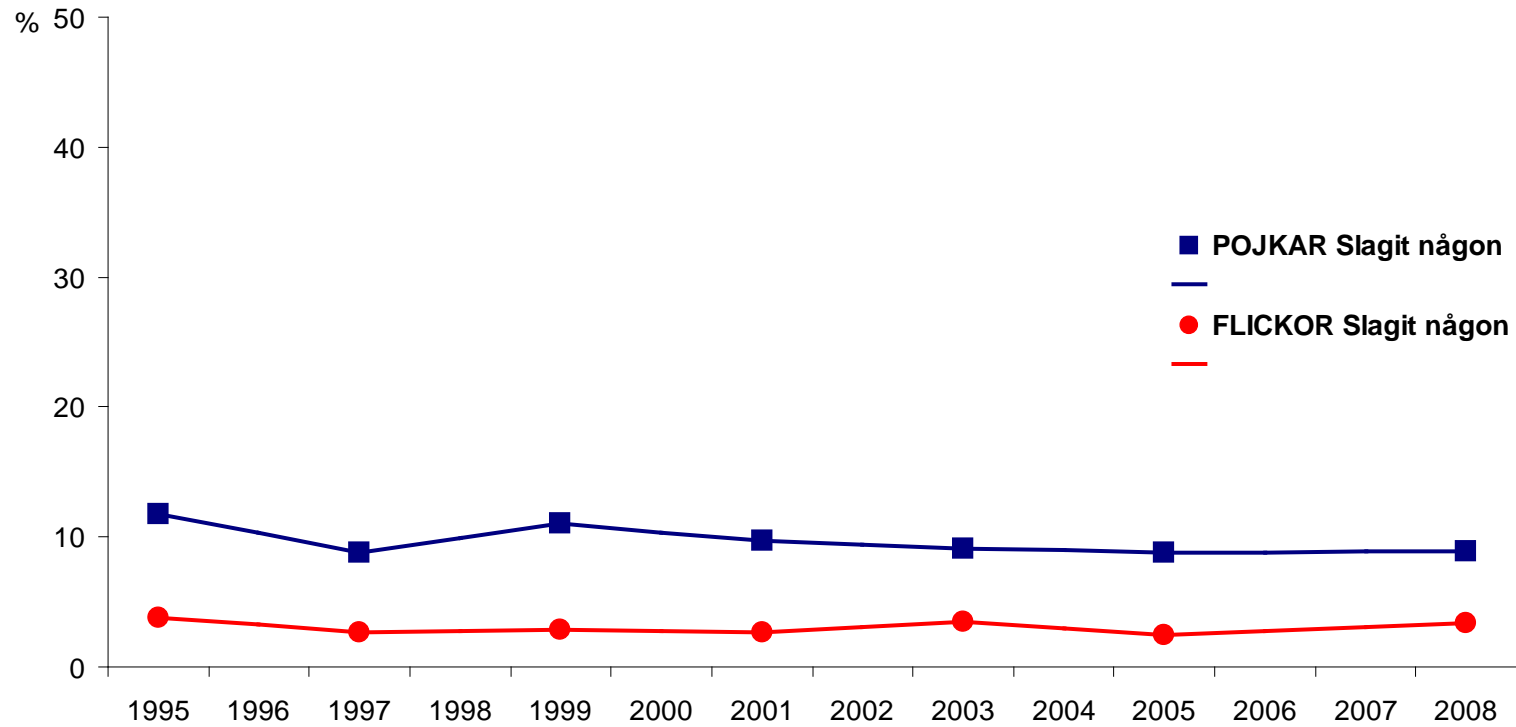
# Snatteri bland pojkar och flickor



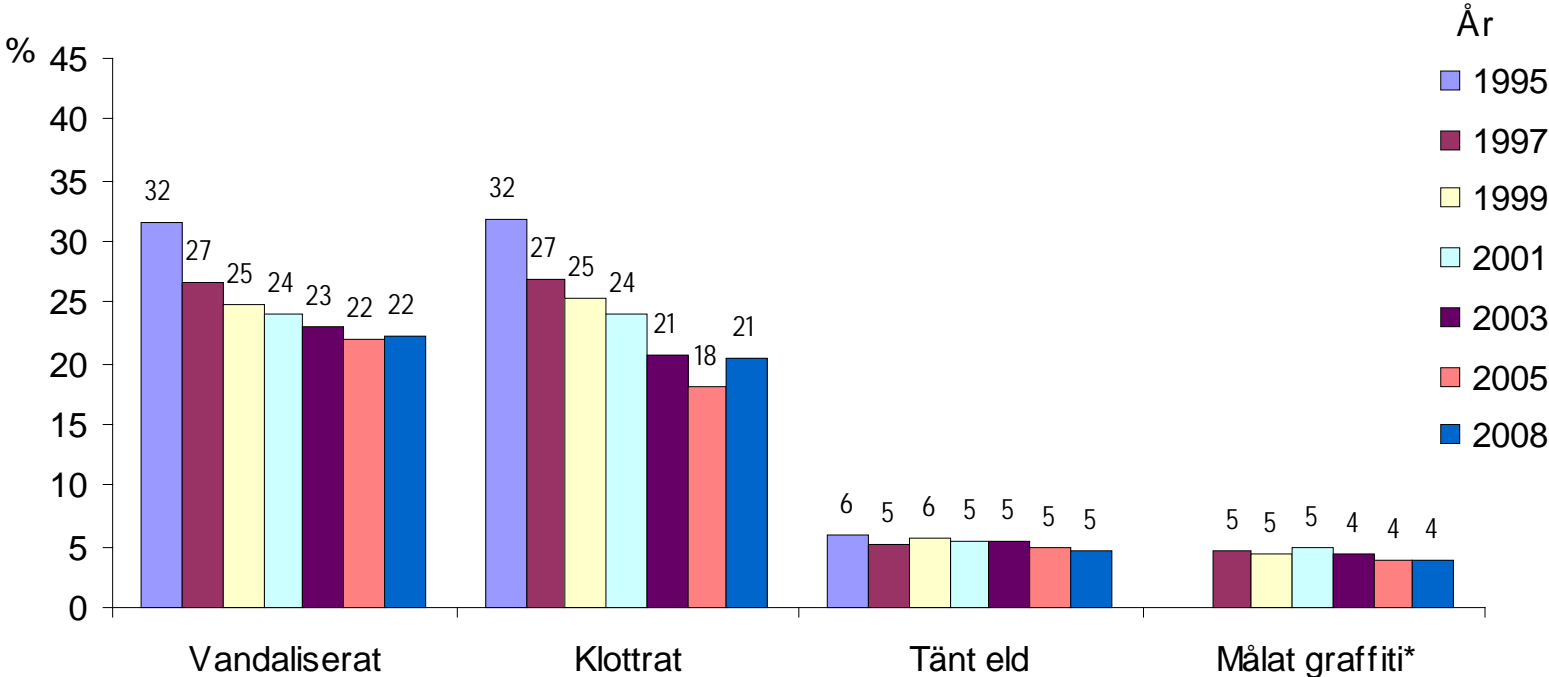
# Våldsrelaterade handlingar



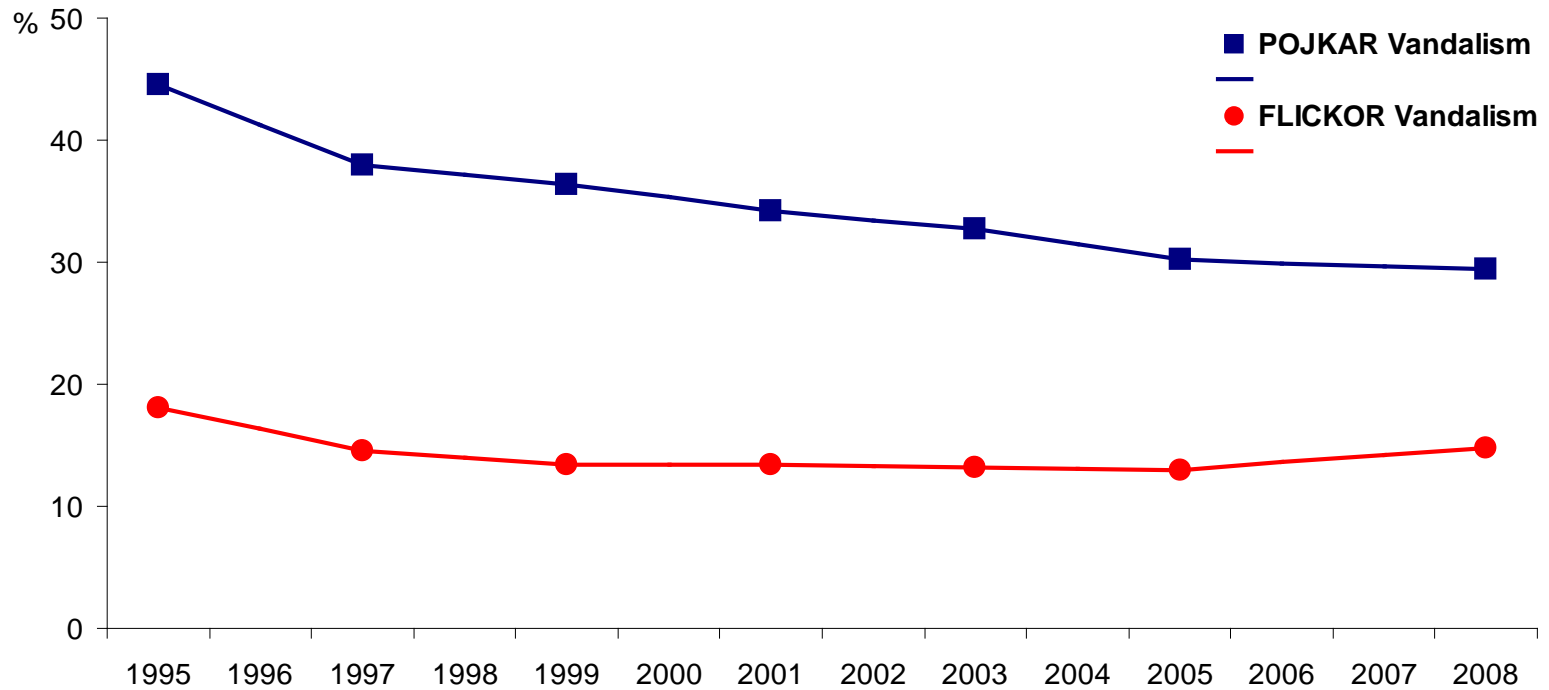
# Andel pojkar och flickor som har slagit någon



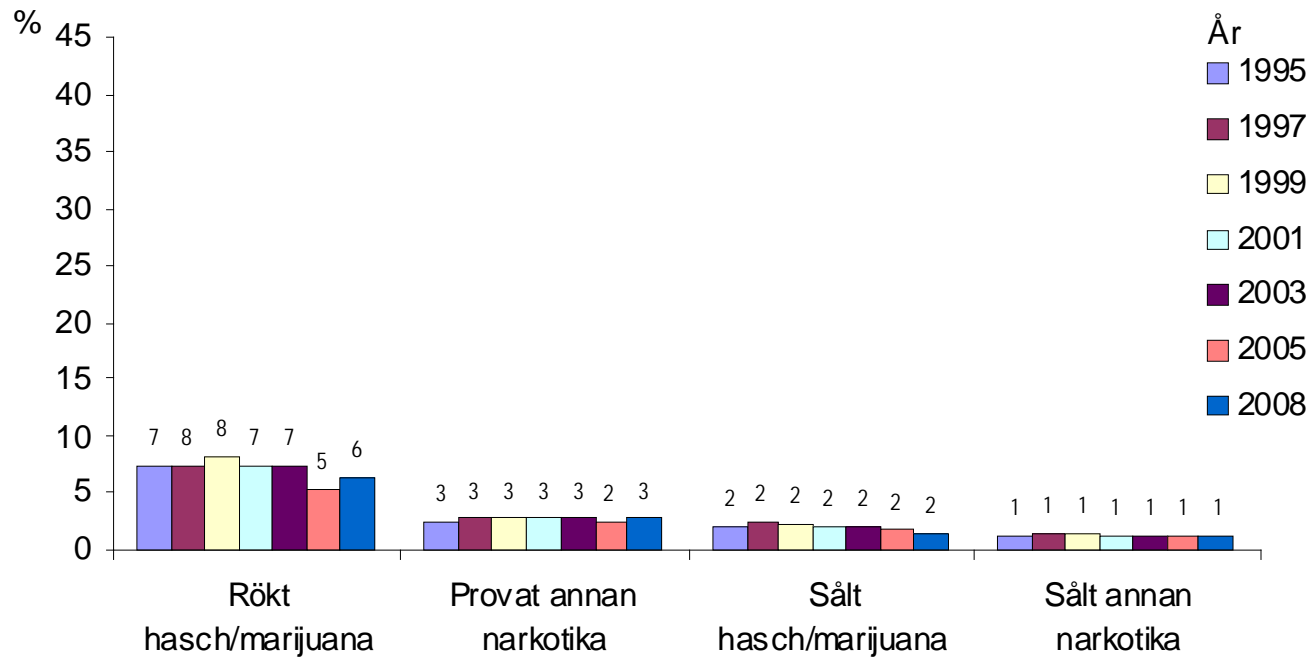
# Skadegörelse



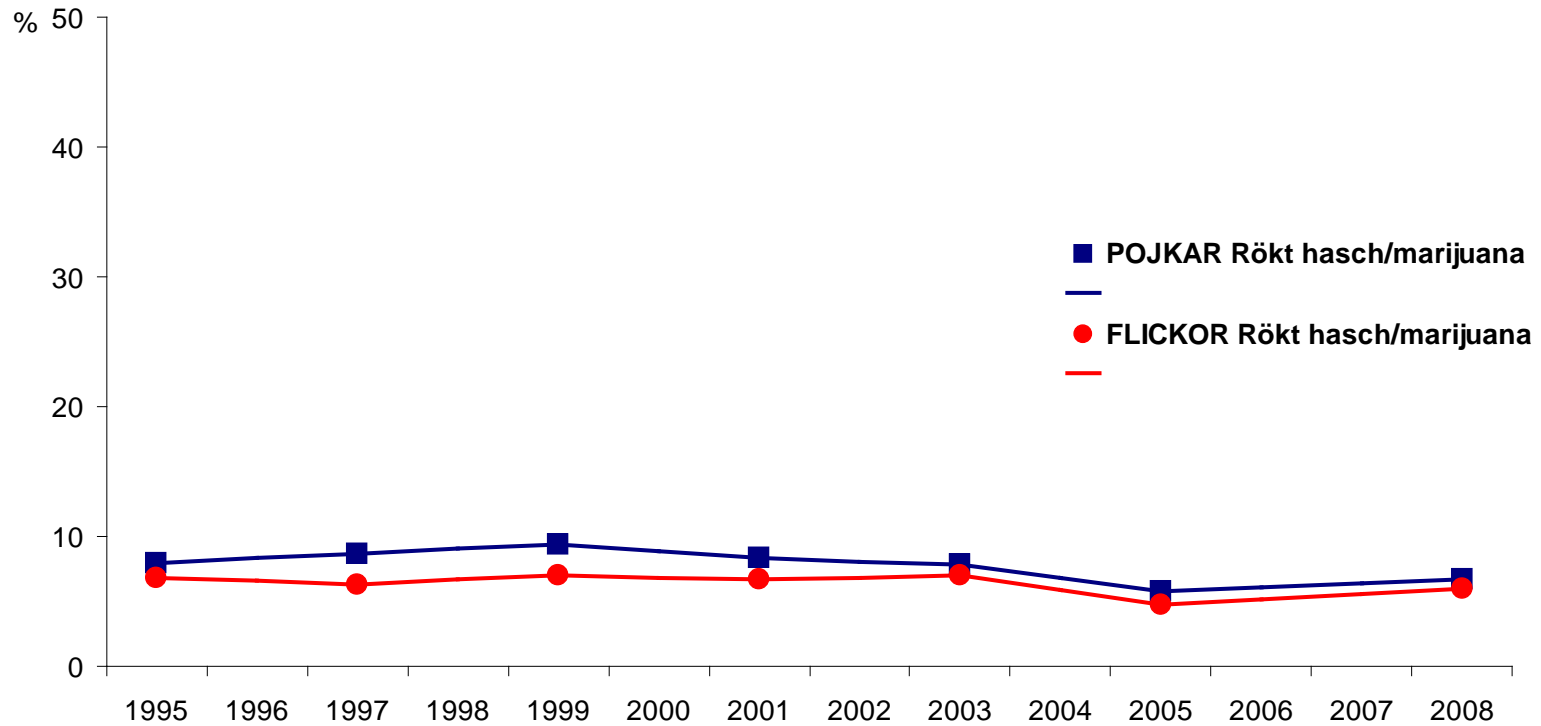
# Vandalism bland pojkar och flickor



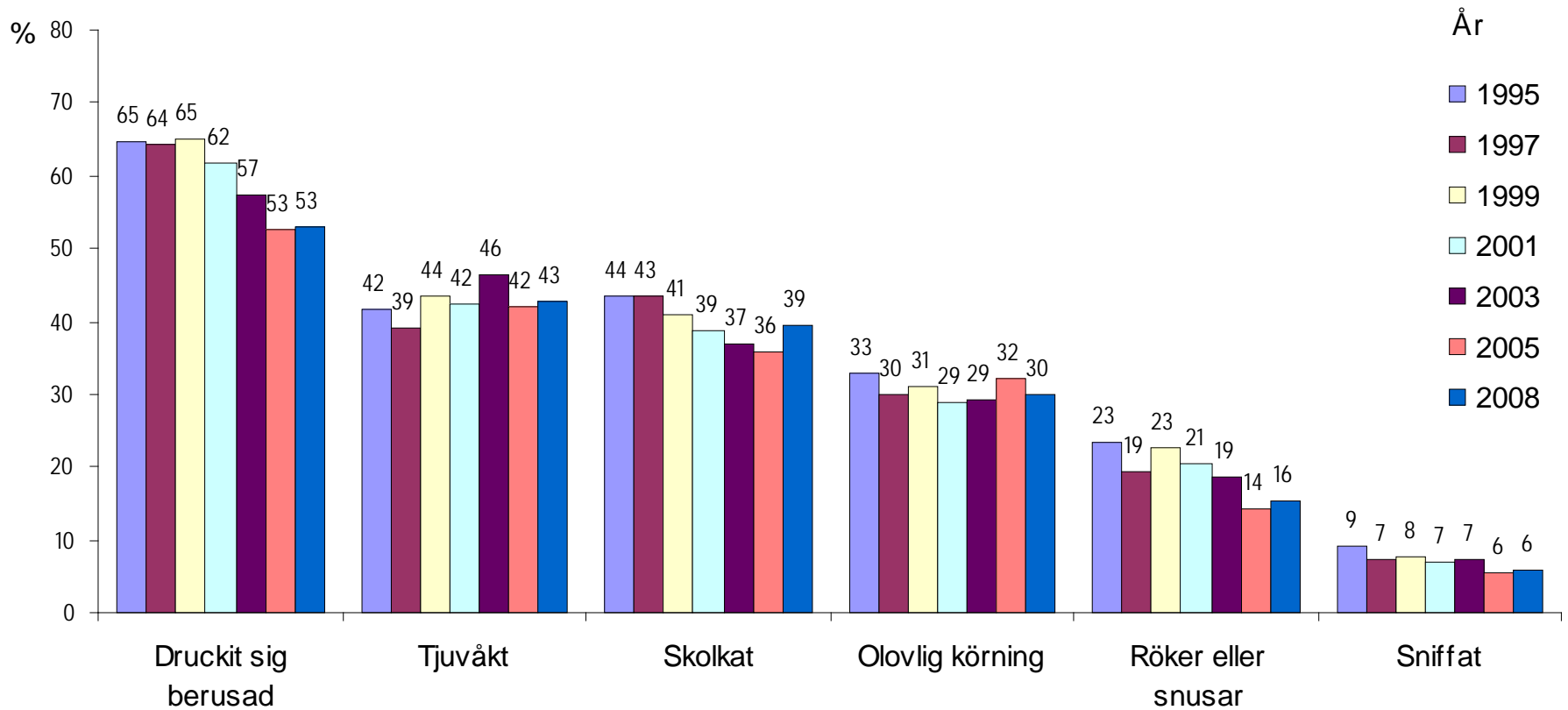
# Narkotika



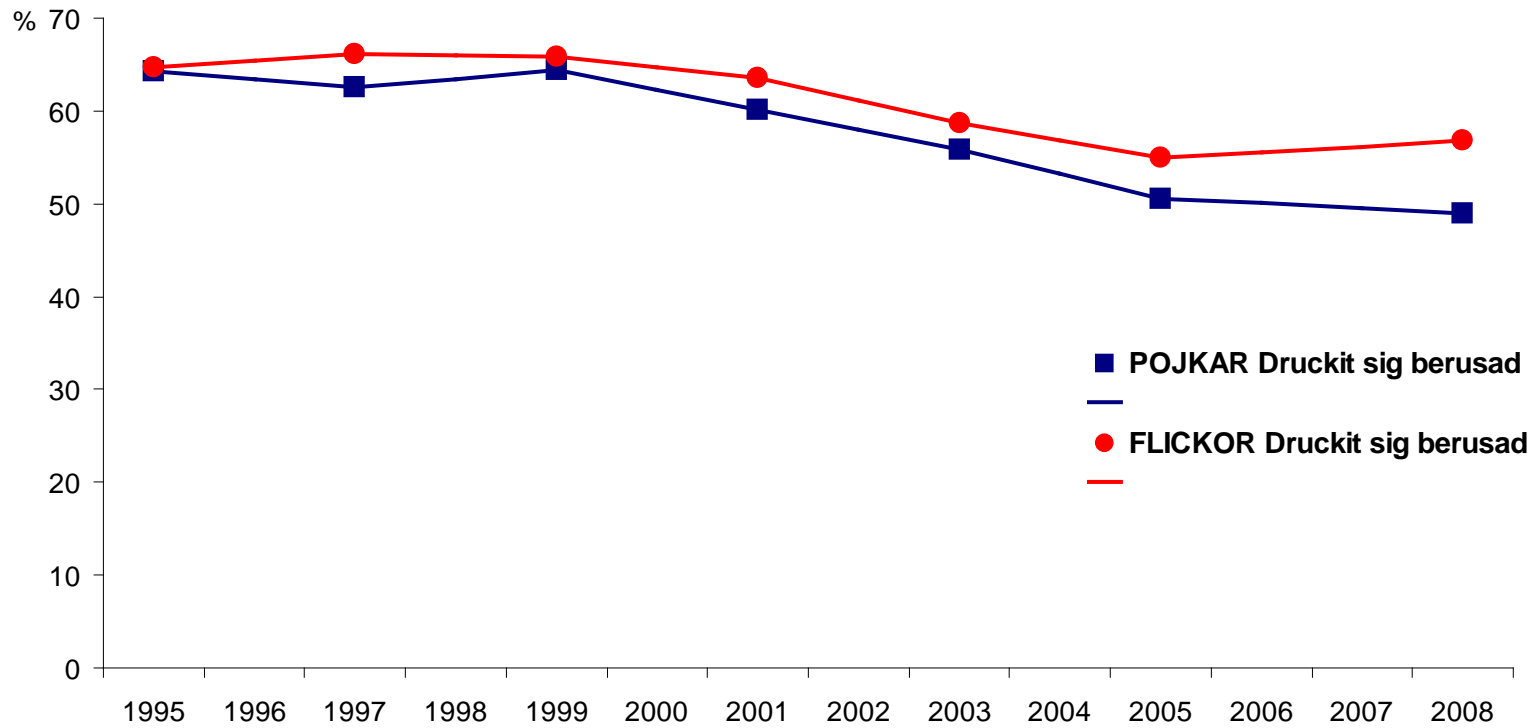
# Andel pojkar och flickor som har rökt hasch/marijuana



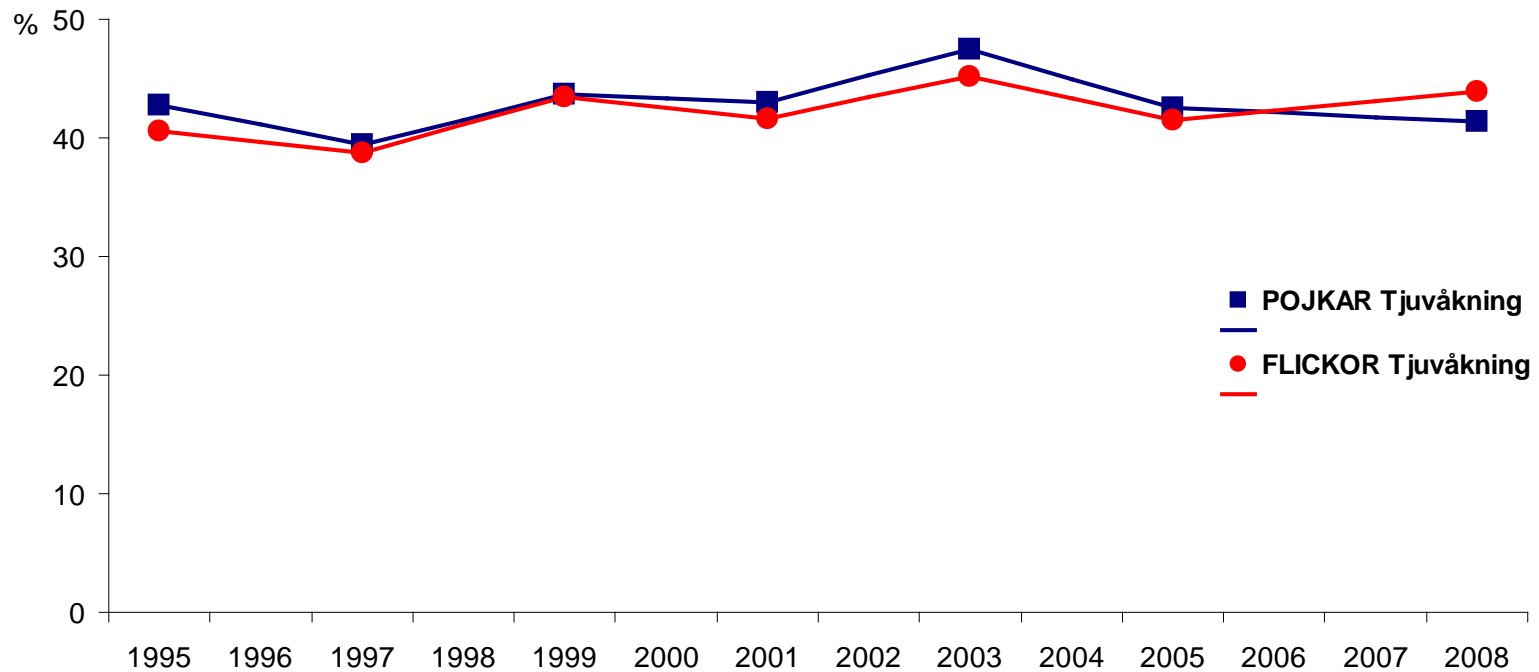
# Övriga brott och problembeteenden



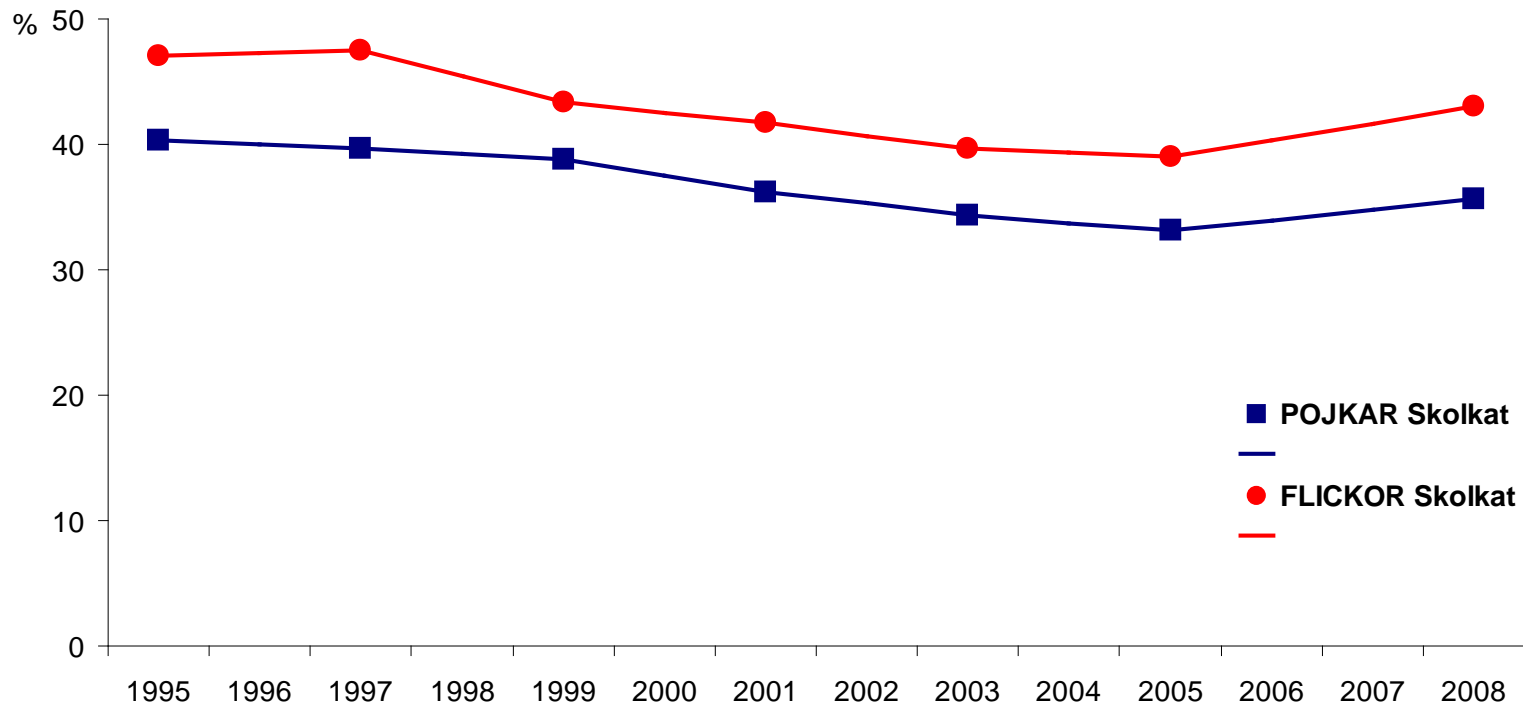
# Andel pojkar och flickor som druckit sig berusade



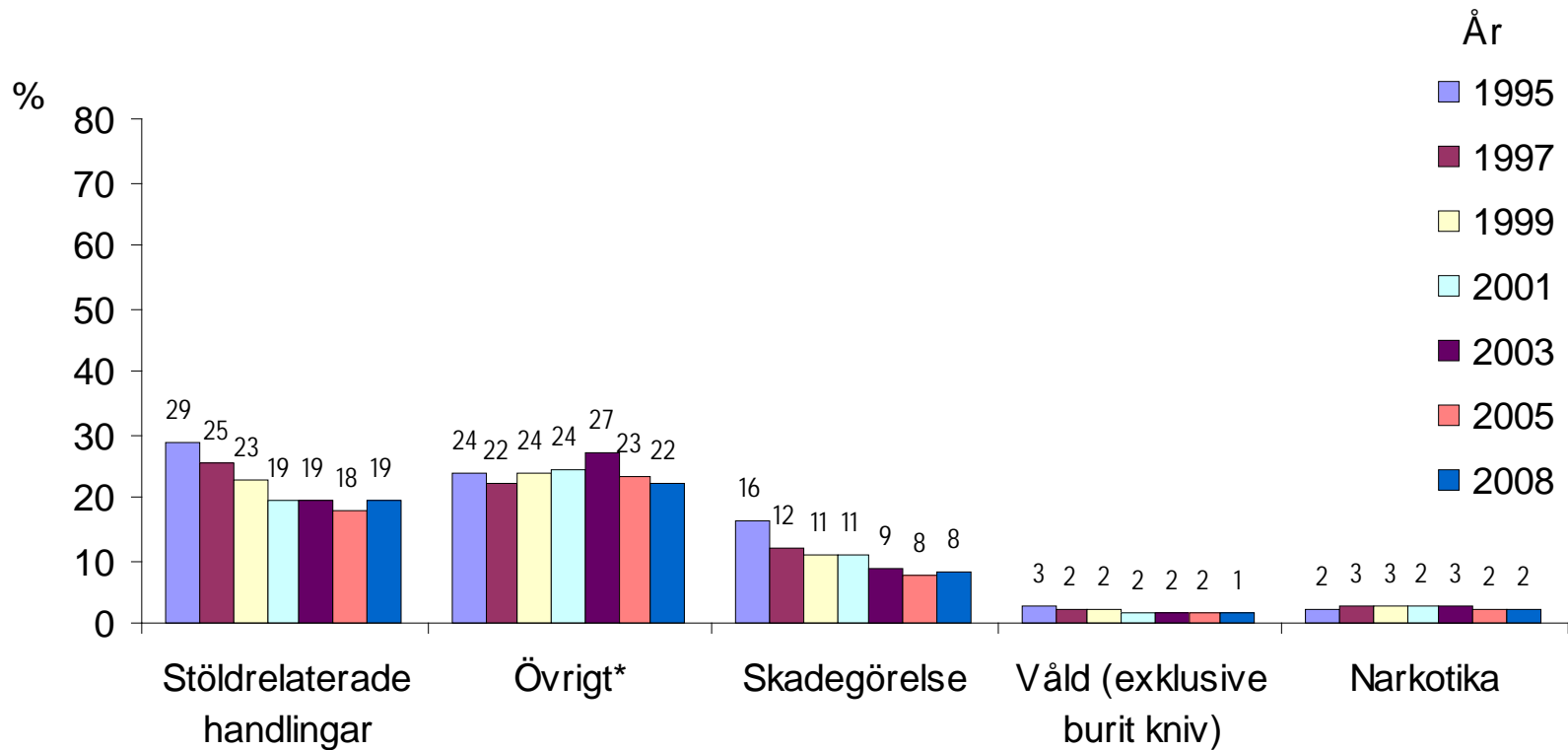
# Andel pojkar och flickor som har tjuvåkt



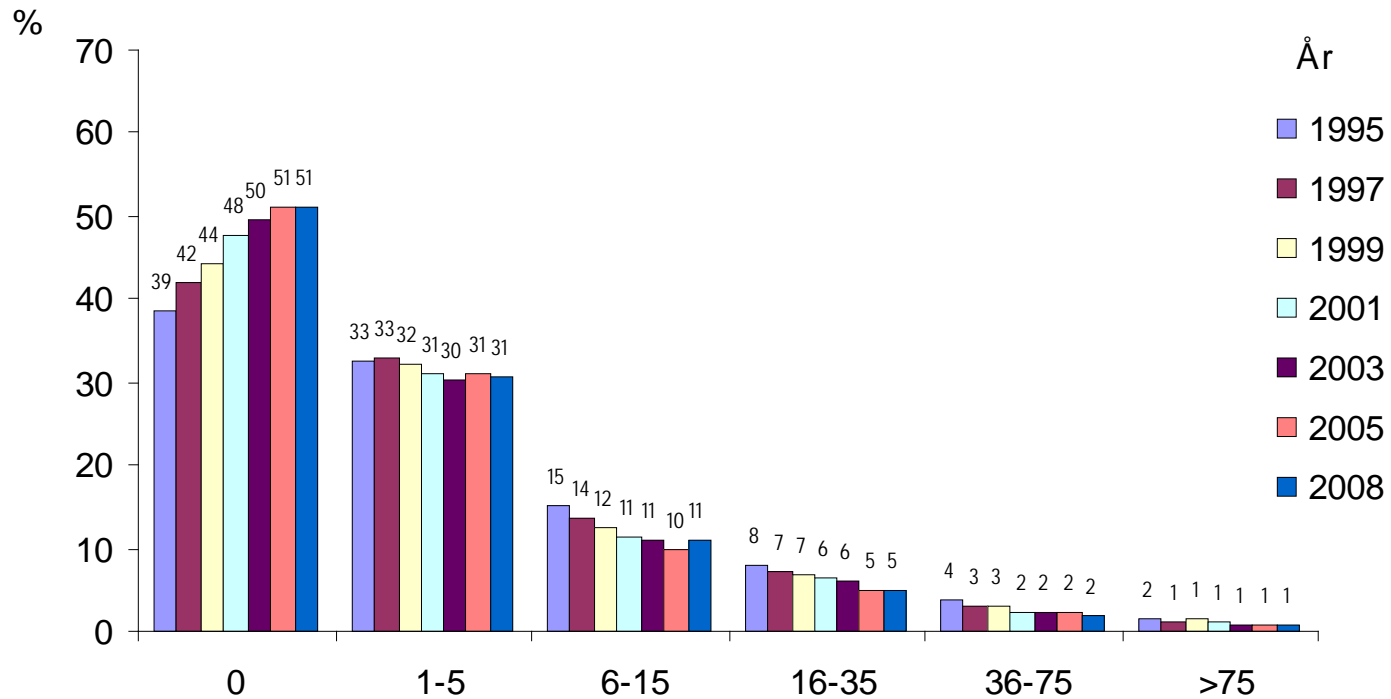
# Andel pojkar och flickor som har skolkat



# Mer än fem handlingar inom olika brottstyper



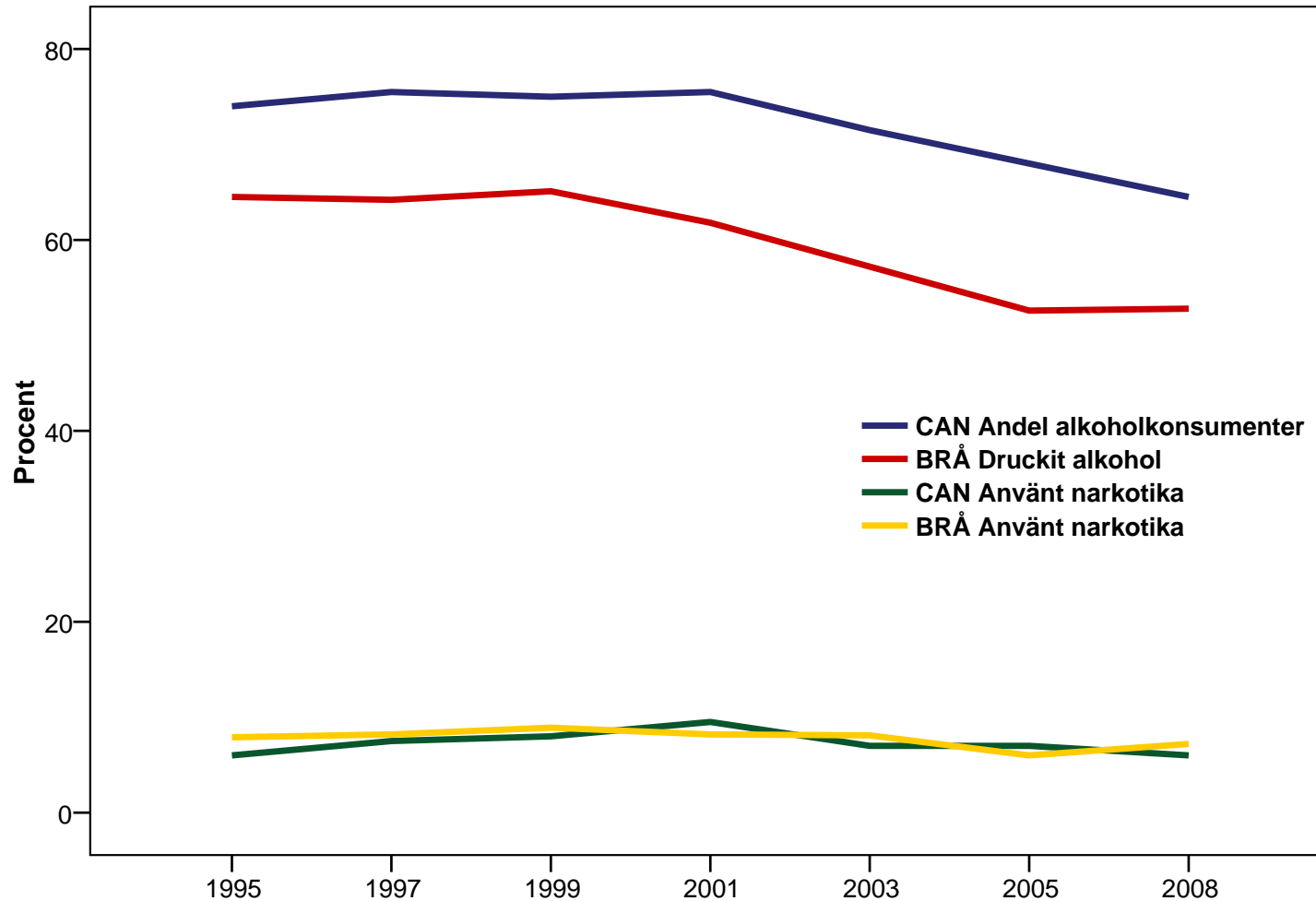
# Fördelning efter antal handlingar totalt (sammanslagen brottsskala)



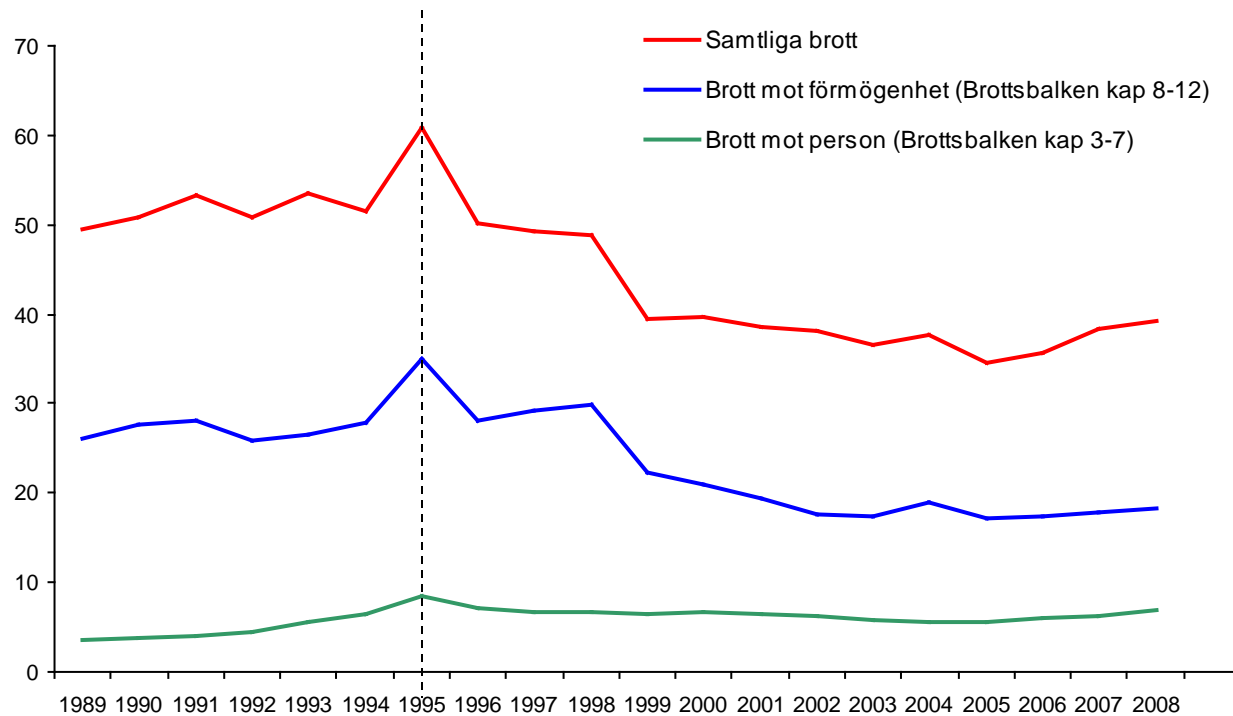
## Sammanfattningsvis utveckling

- Minskning av andelen ungdomar som uppger att man begått stöld eller skadegörelse
- Minskning av andelen som uppger att man druckit sig berusad eller skolkat
- Delaktigheten i våld eller narkotikarelaterade handlingar mer stabil

# Jämförelse: CAN och BRÅ gällande alkohol och narkotika

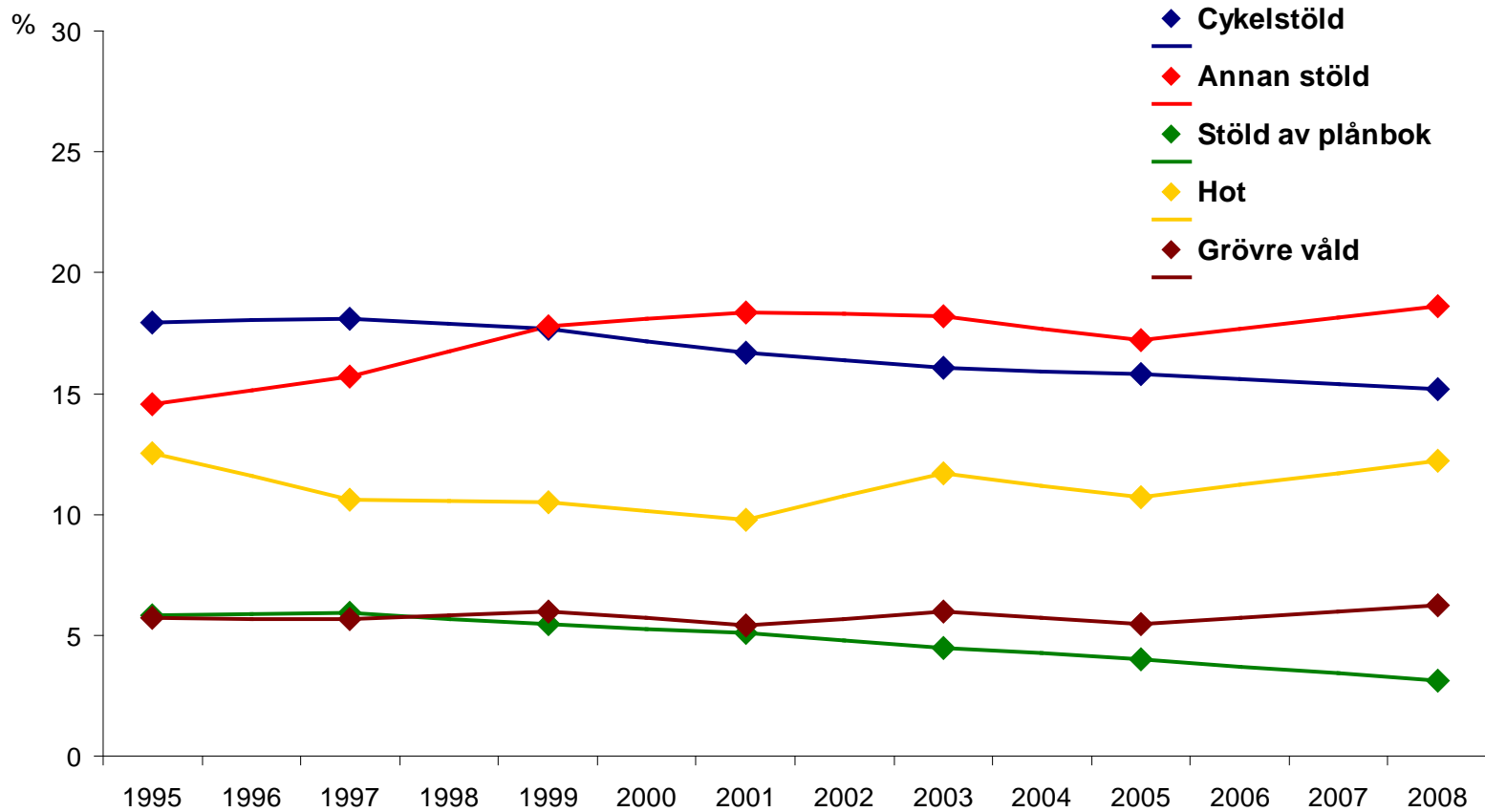


# Lagförda 15–17 år per 1000 i åldersgruppen

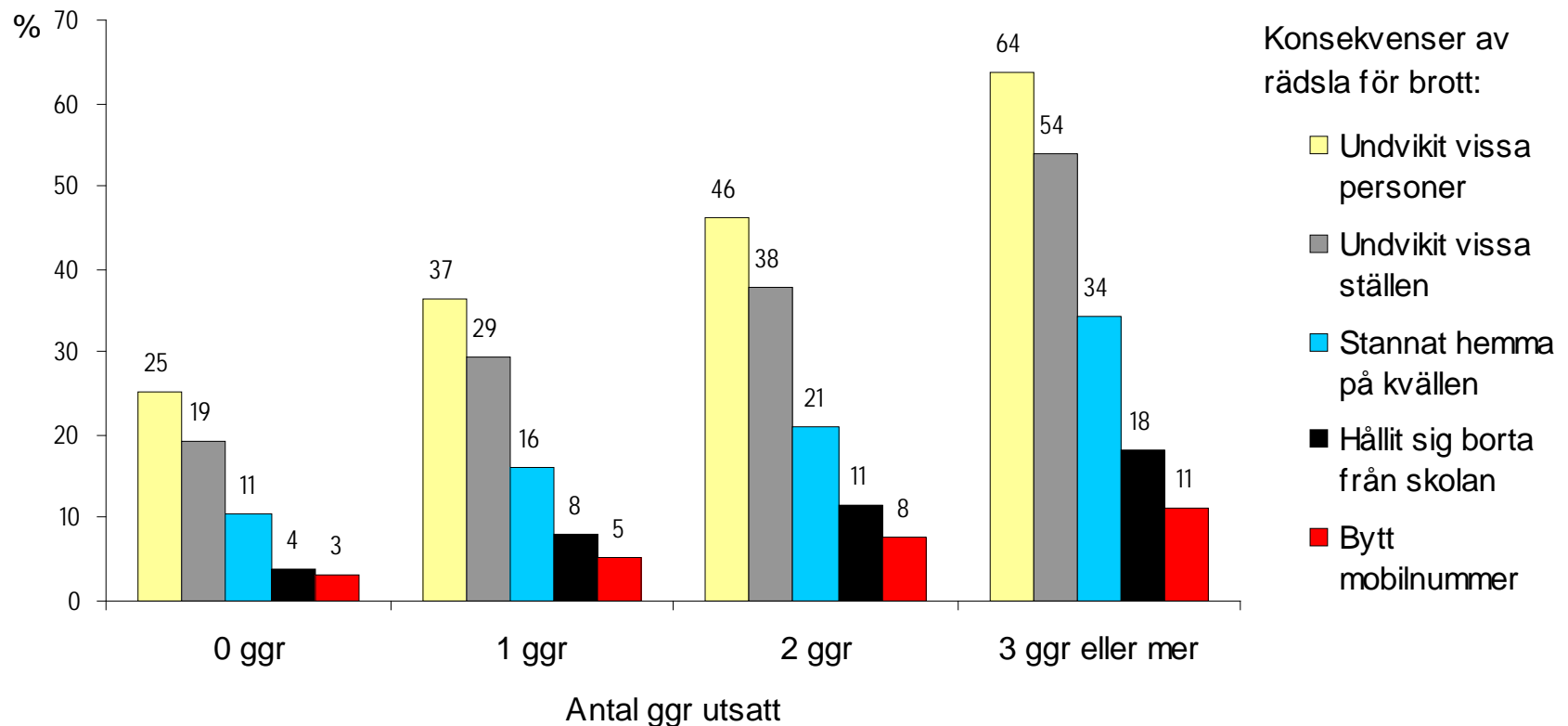


# **Utsatthet och oro för brott**

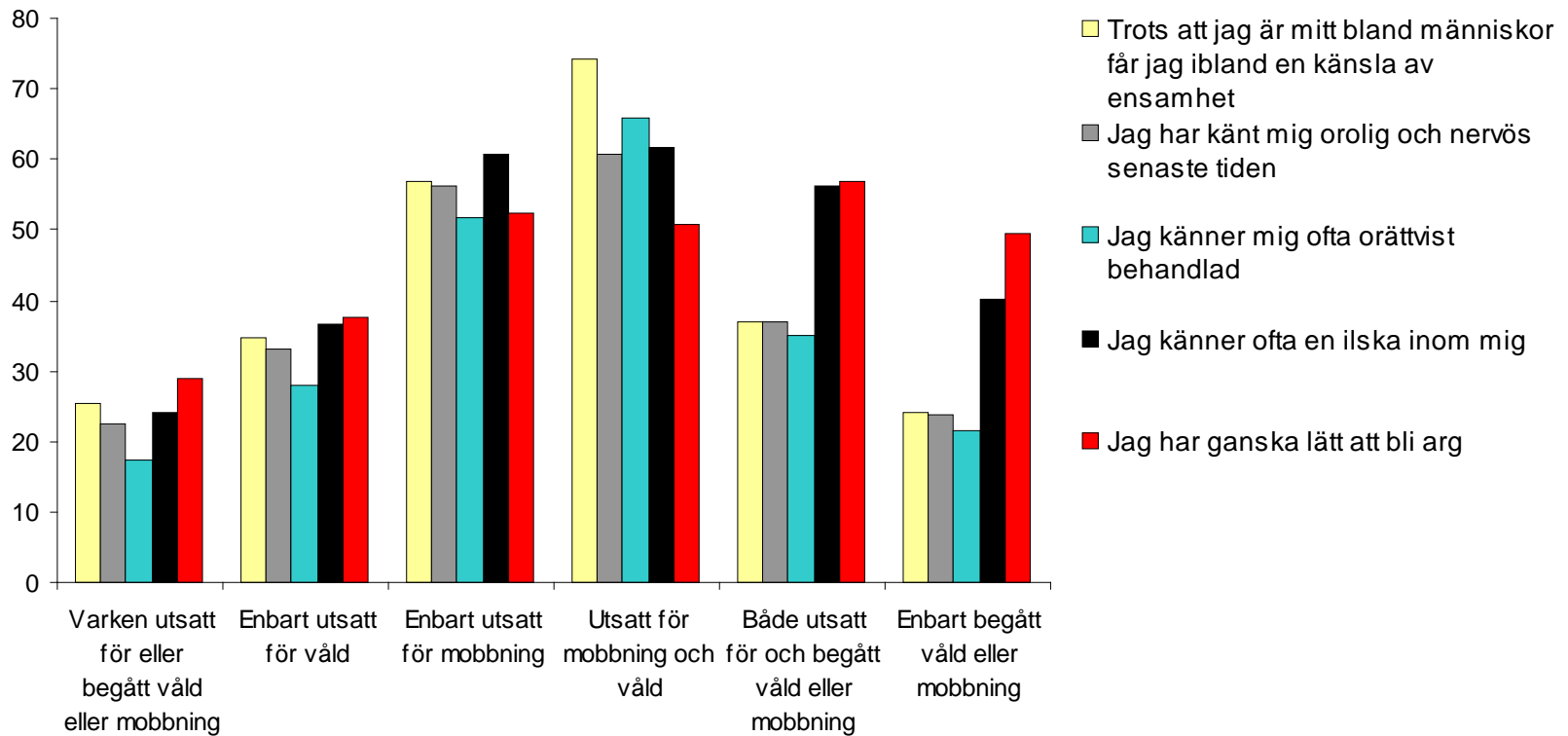
# Utsatthet för stöld, våld och hot



# Andel som ändrat sitt beteende på grund av oro att utsättas för brott efter hur många gånger man utsatts



# Negativa känslor bland unga som utsatts för respektive begått våldshandlingar och mobbning

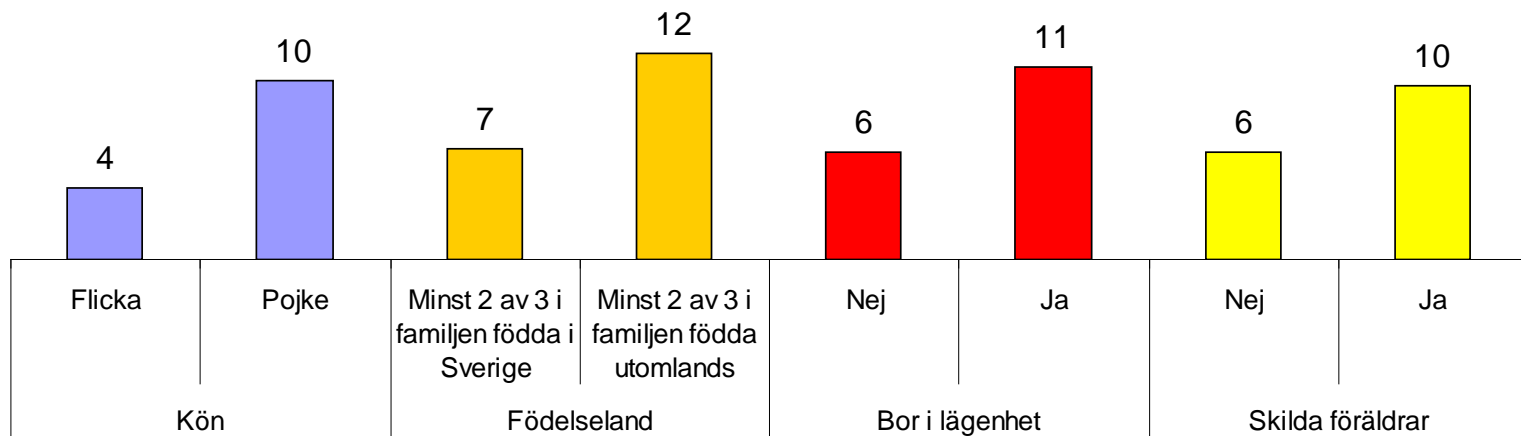


## Sammanfattningsvis utsatthet

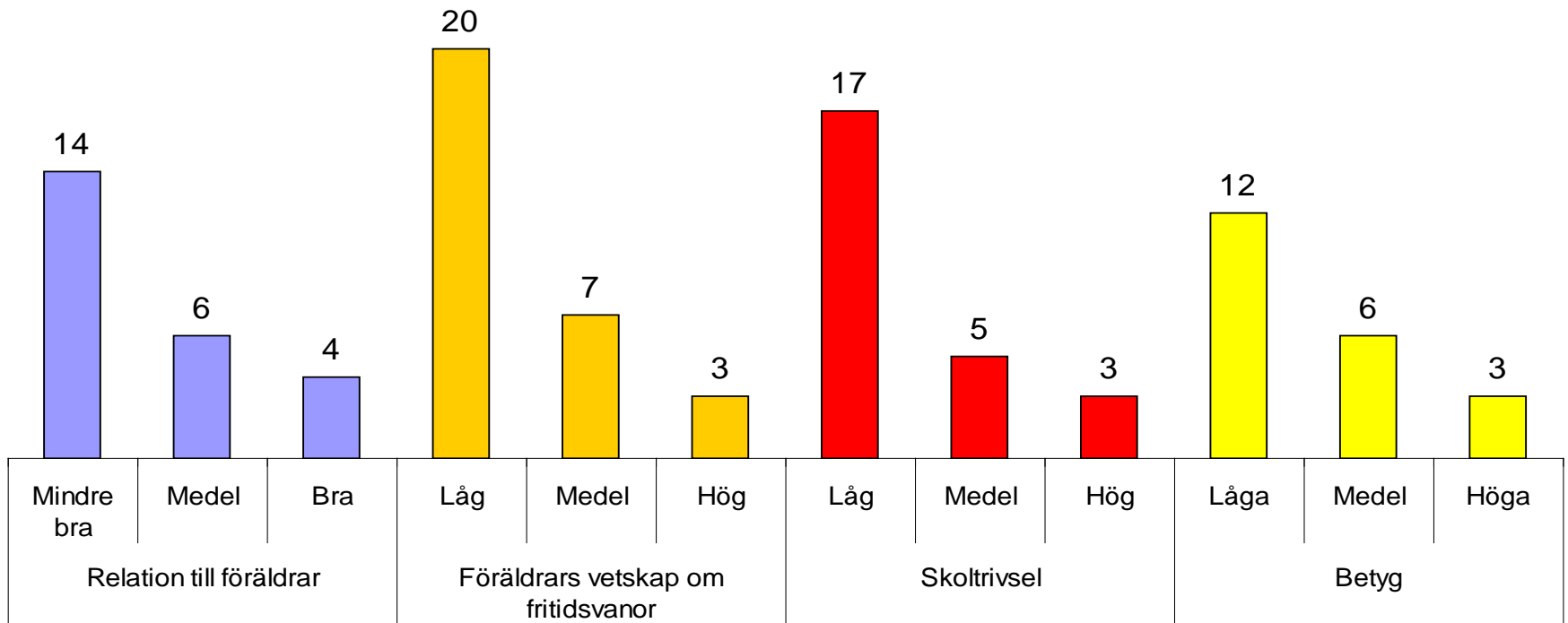
- Vissa minskningar av andelen unga som utsatts för cykelstöld eller plånboksstöld, ökning av andelen utsatts för stöld av annan värdesak
- Andelen som utsatts för grövre våld är relativt stabil
- Unga som utsatts för brott anpassar sitt beteende pga oro i högre utsträckning än dem som inte utsatts för brott
- Unga som utsatts för våld och mobbning erfar ofta negativa känslor (känner oro etc.)

# **Samband mellan hög brottsbelastning och olika faktorer**

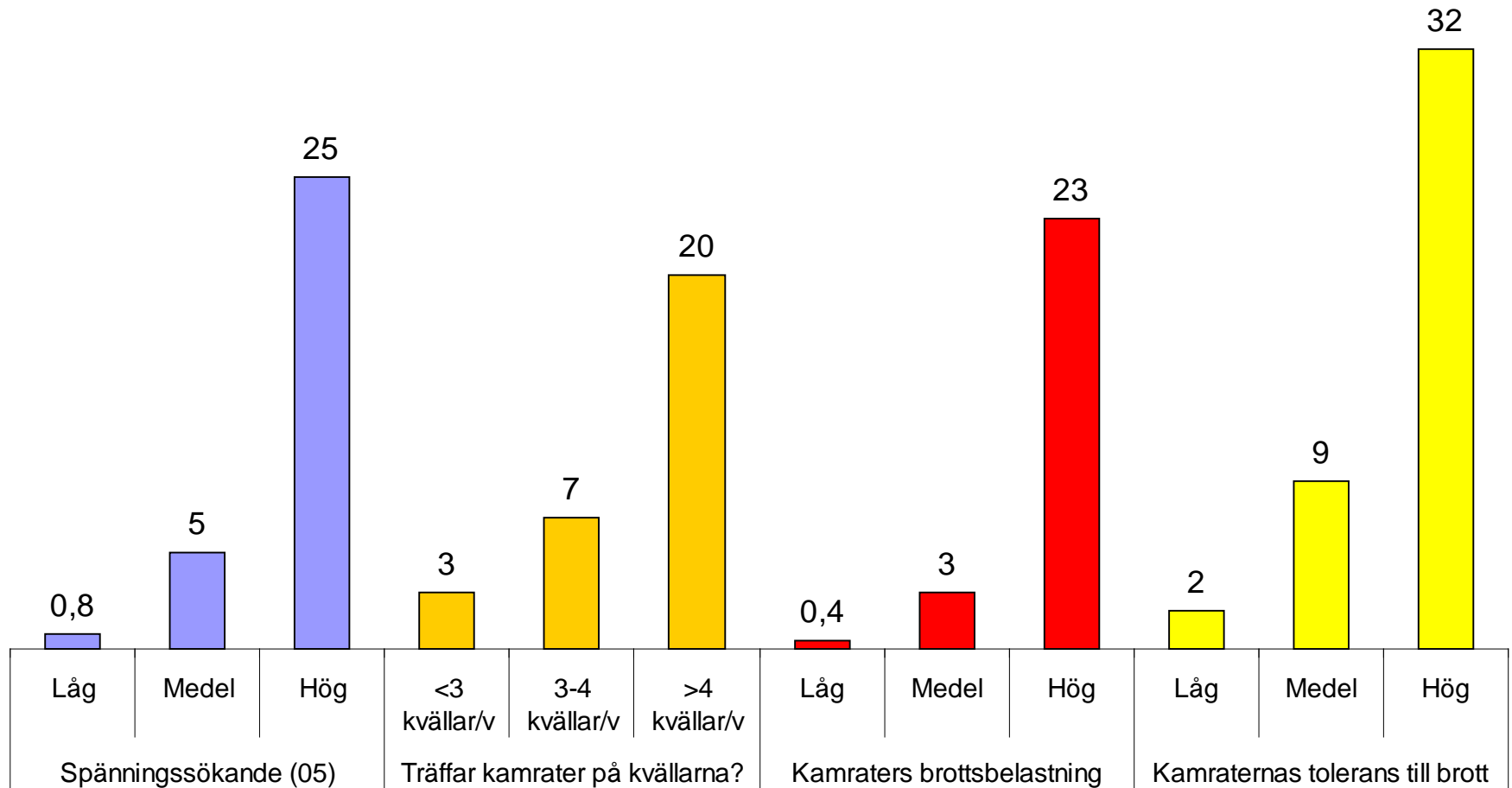
# Bakgrundsfaktorer och andel högbelastade



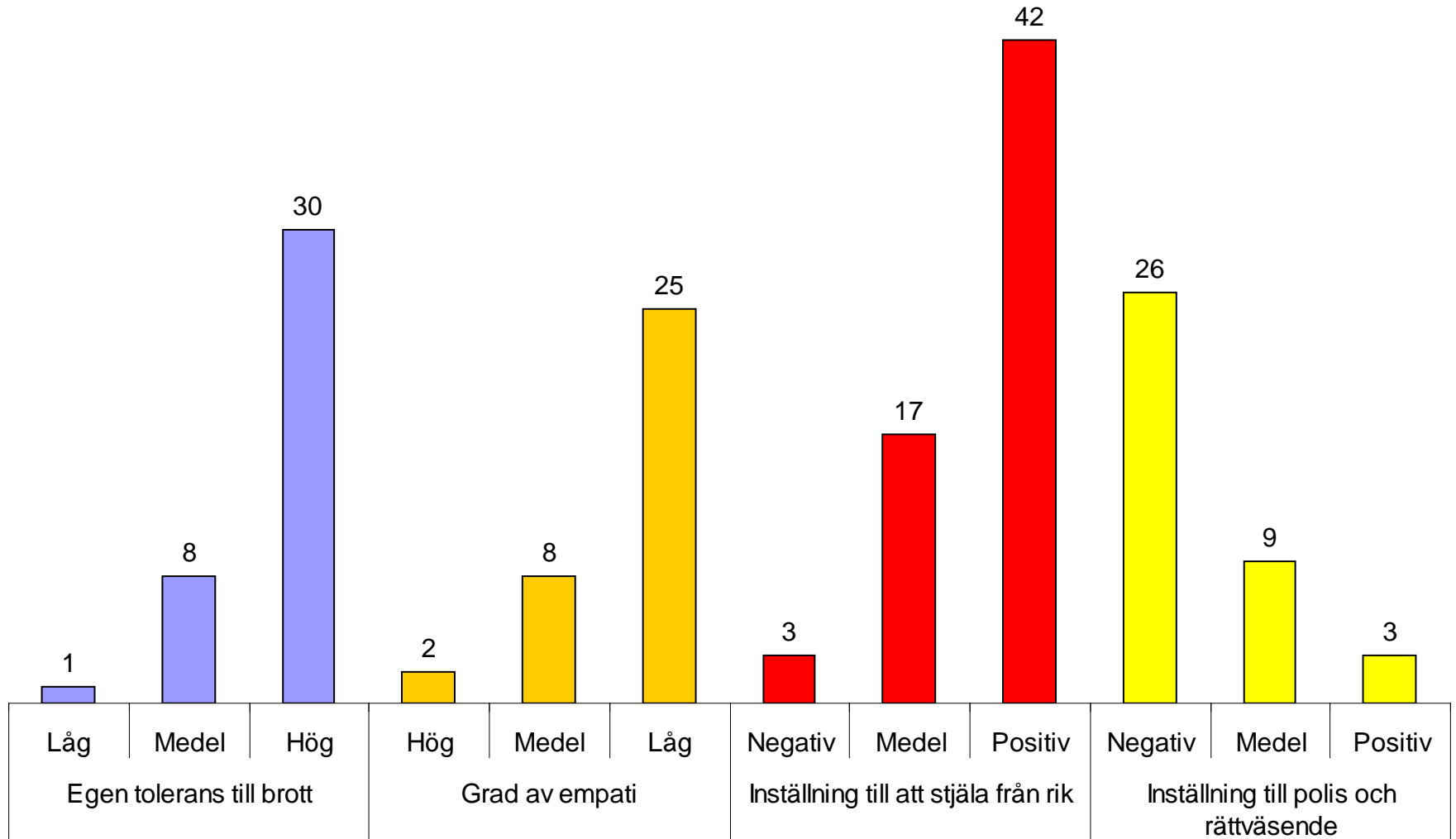
# Familje- och skolfaktorer och andel högbelastade



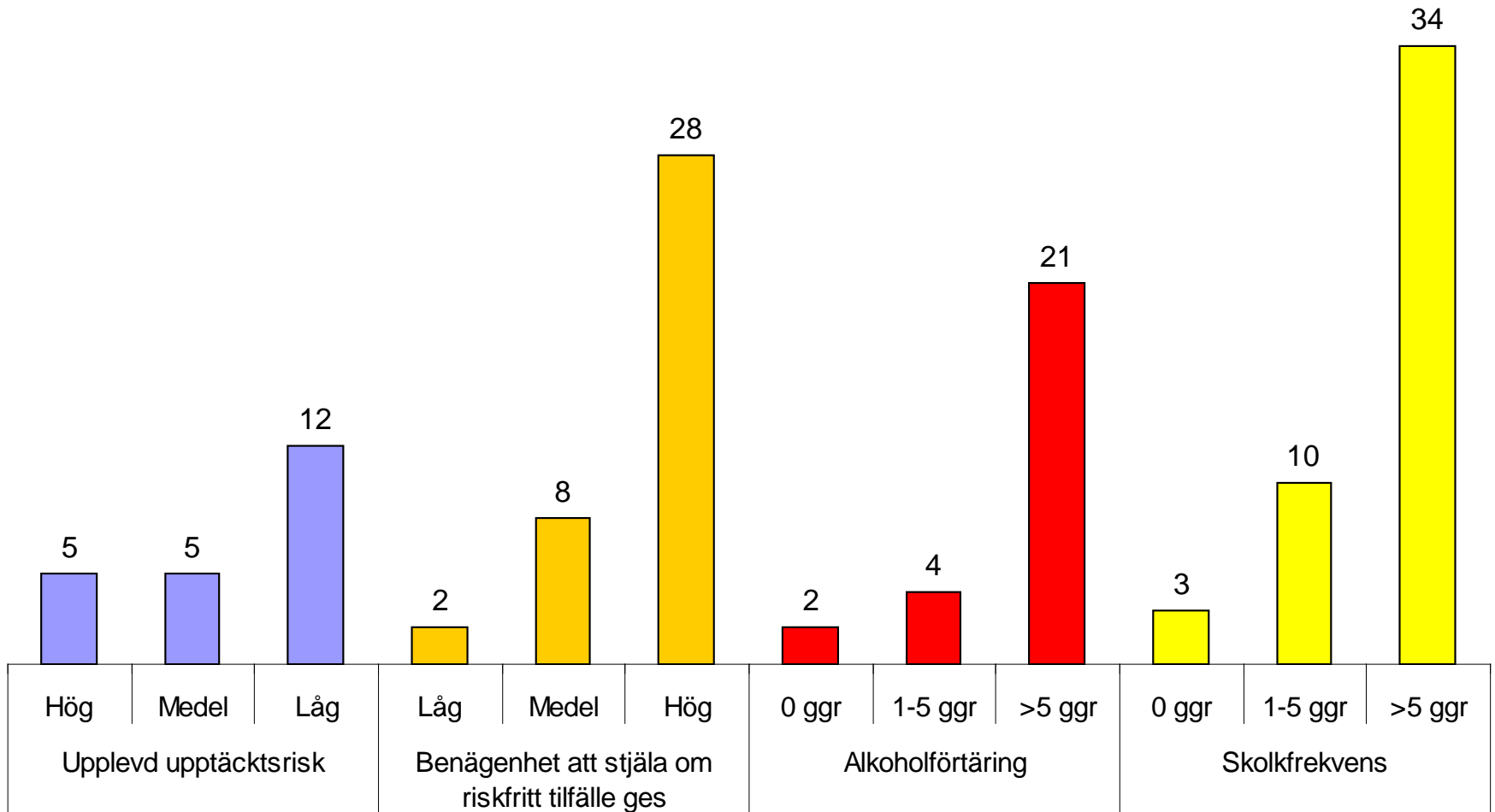
# Spänning, kamrater och andel högbelastade



# Attityder till brott och andel högbelastade



## Andra faktorer och andel högbelastade



# Riskgrupper och brott

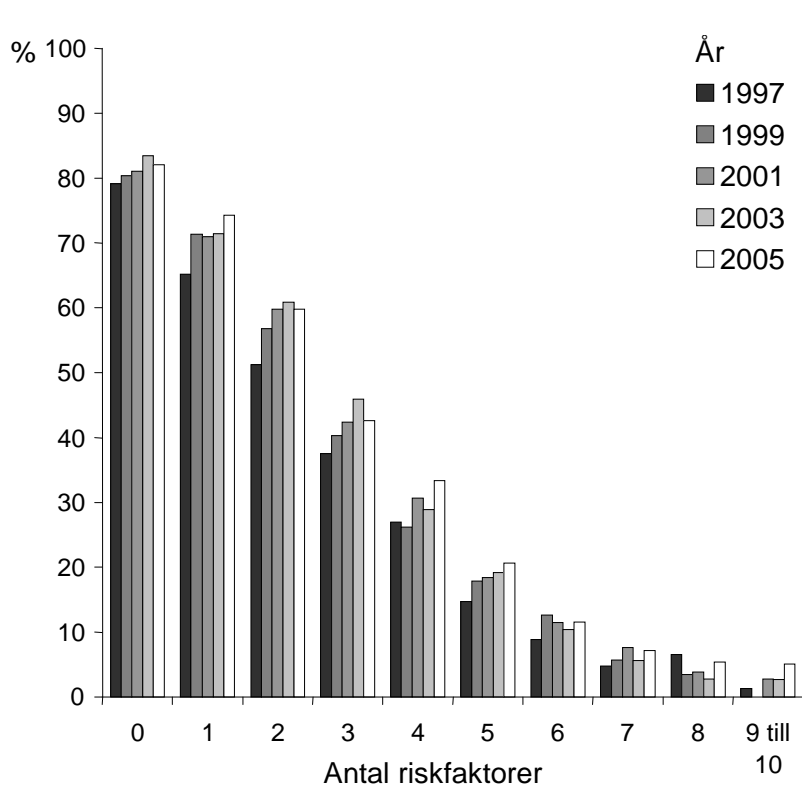


Diagram 1. Andel som *inte* begått brott i olika riskgrupper

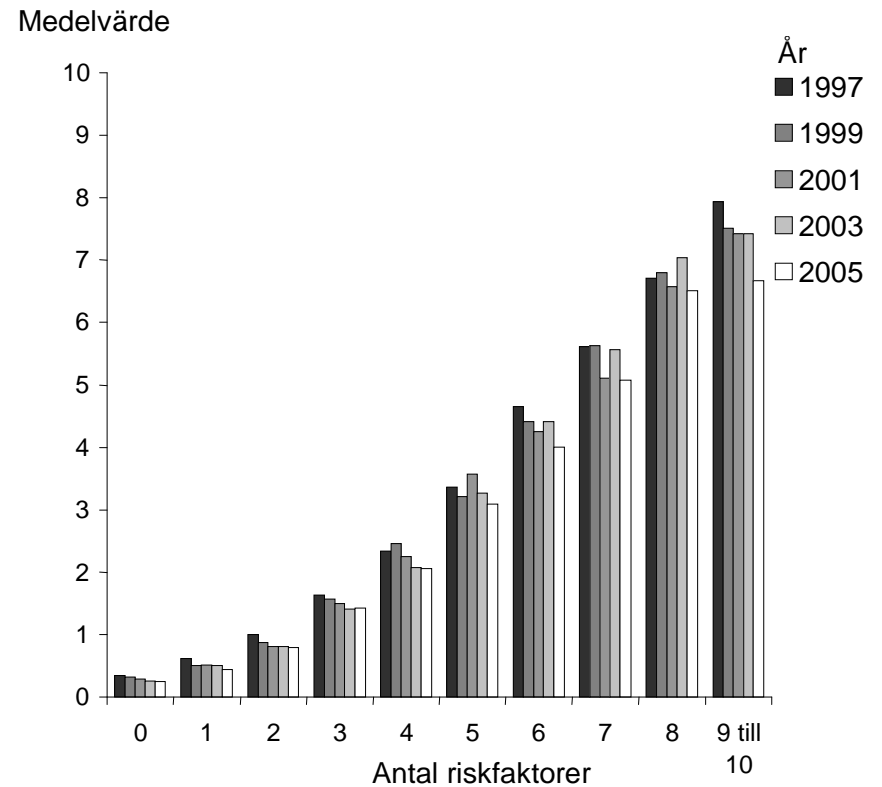


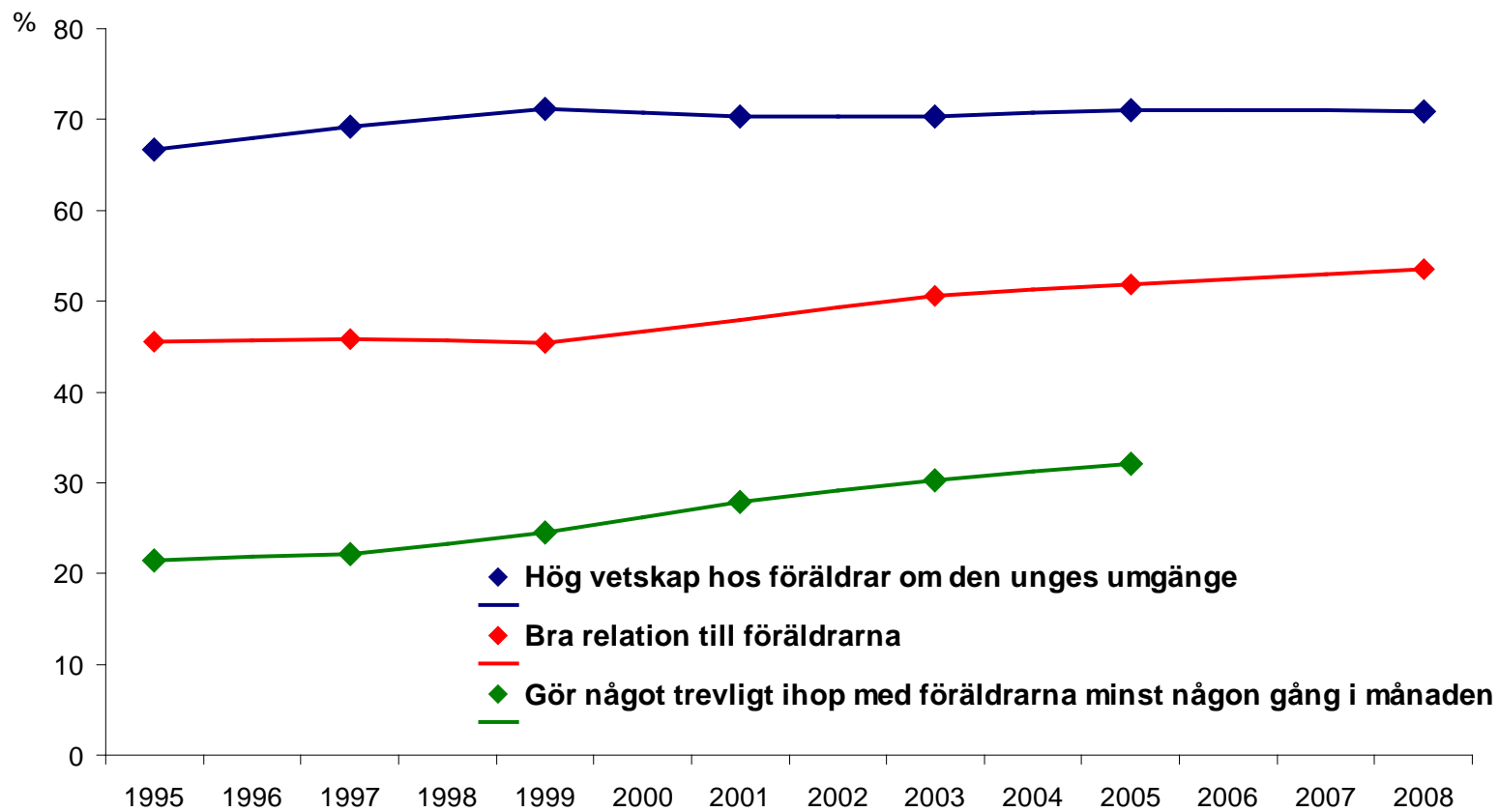
Diagram 2. Medelvärde antal brott i olika riskgrupper

## Sammanfattningsvis

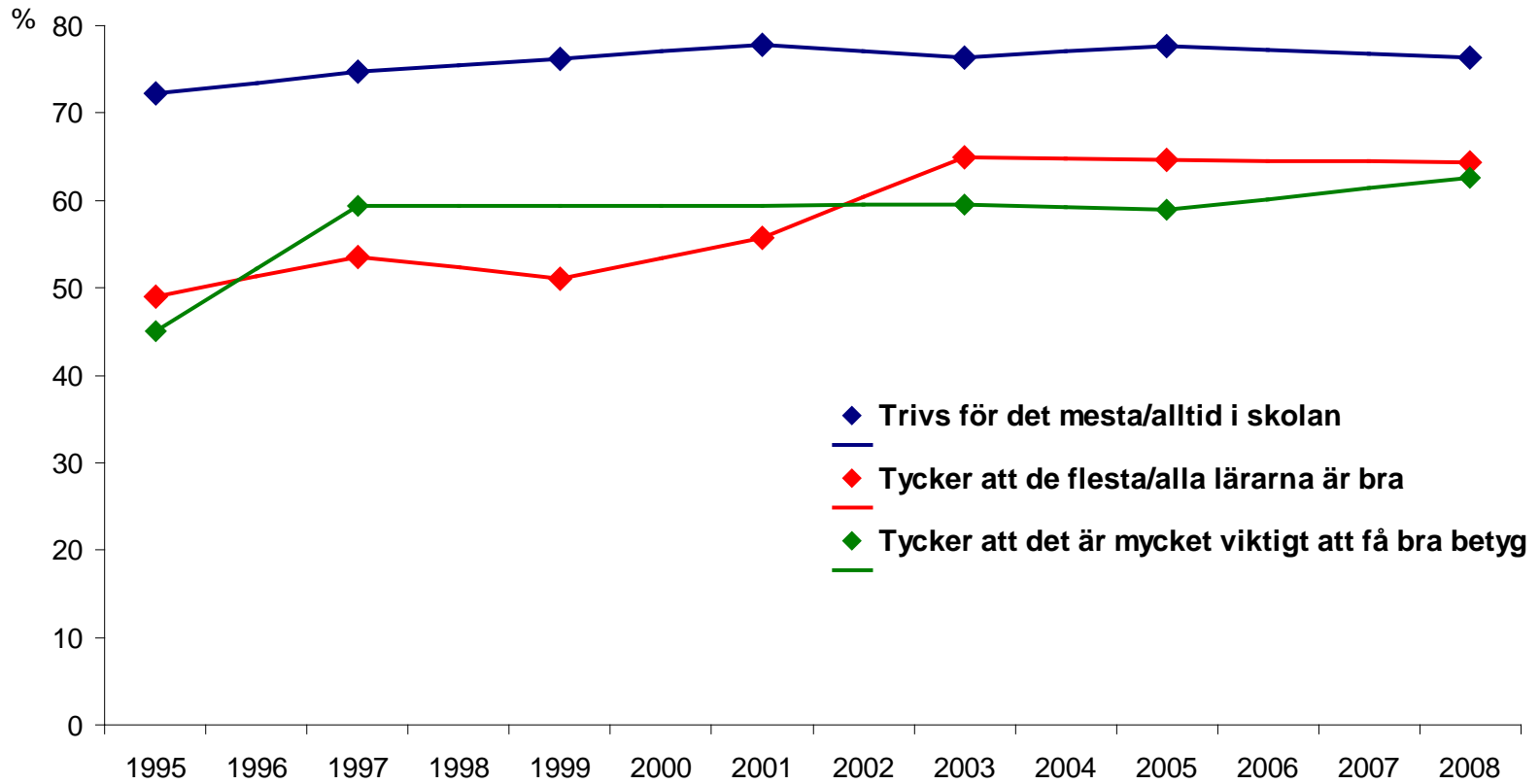
- Vissa, relativt svaga, samband mellan olika bakgrundsfaktorer och brott
- Något tydligare samband med brott för olika faktorer rörande relation till föräldrar och skolanpassning
- Tydligaste sambanden gäller egen inställning till brott och umgänge med brottsliga kamrater
- Ju fler riskfaktorer, desto högre brottsbelastning

**Föräldrarelationer, skoltrivsel,  
kompisar och fritid 1995 –2008**

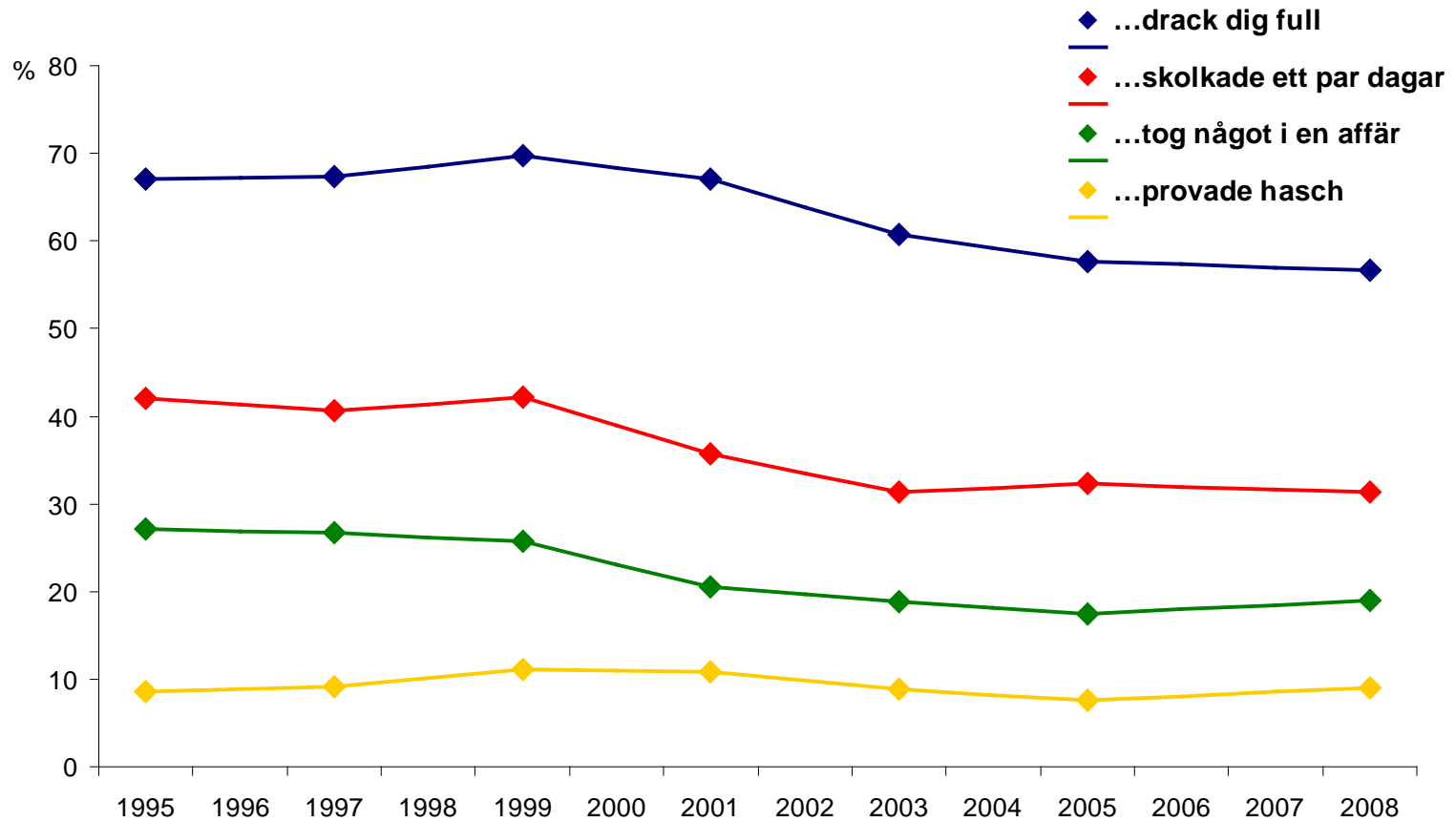
# Föräldrafaktorer



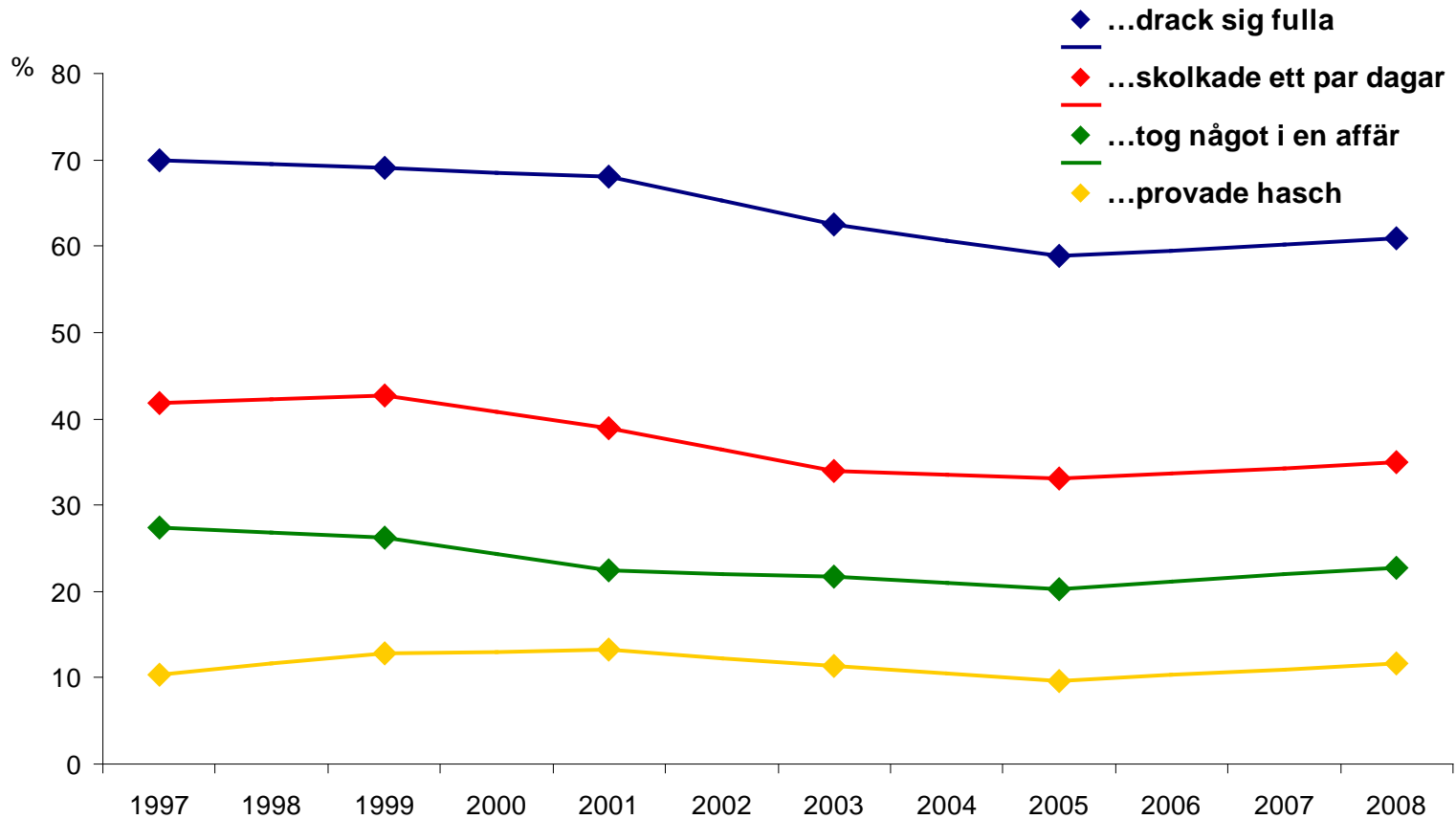
# Skolfaktorer



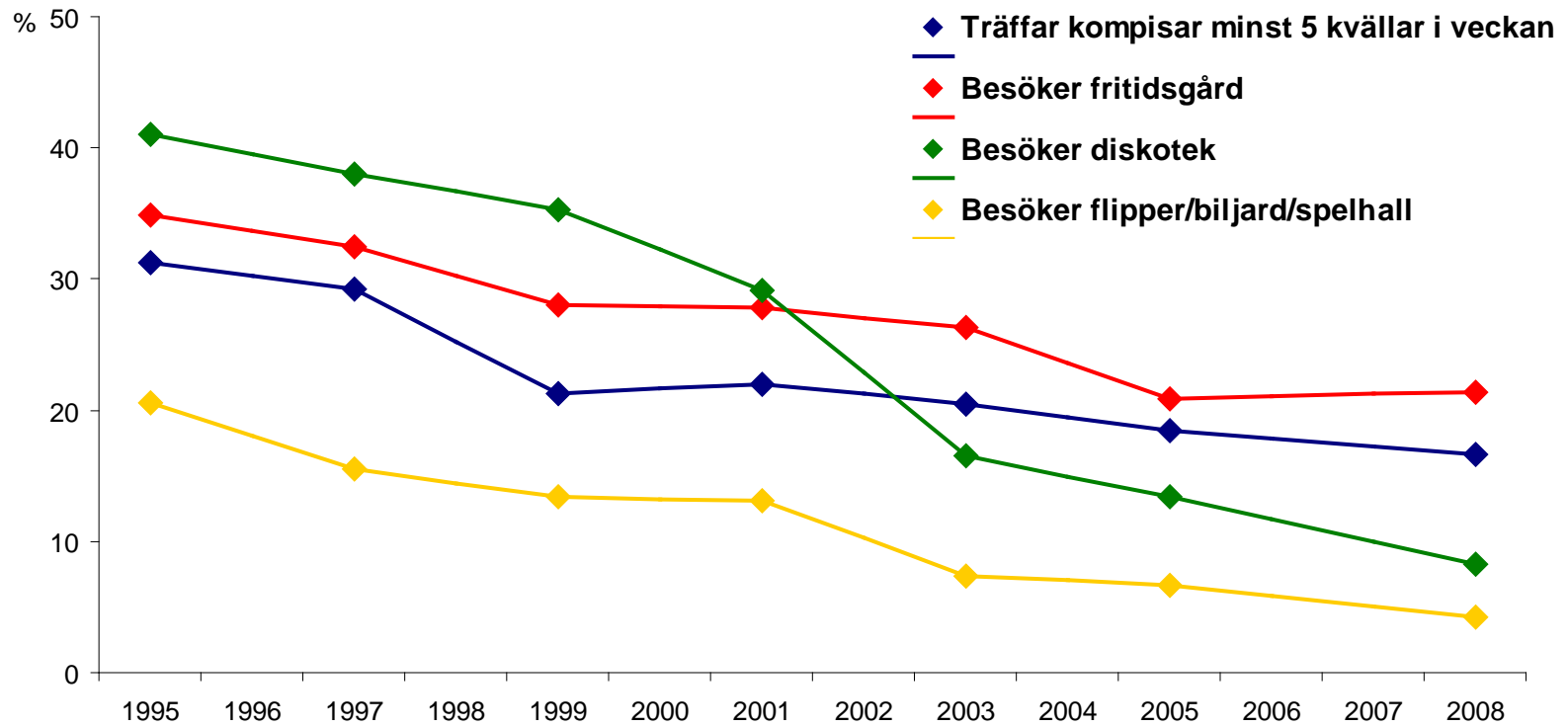
# Tror Du att Dina kompisar skulle tycka att det var okej om Du ...



# Skulle Du tycka det var okej om Dina kompisar ...



# Förändrade fritidsvanor?



**Tack för Er uppmärksamhet!**